

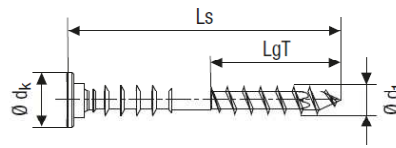


SPAX regulacyjny, główka płaska

T-STAR plus, gwint częściowy, pierścienie regulacyjne

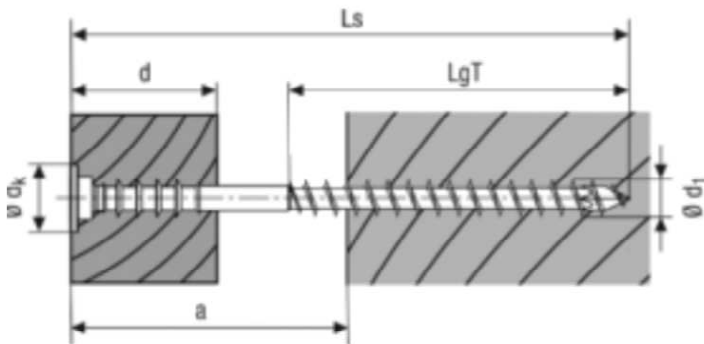
4CUT

hartowany, z powłoką ułatwiającą poślizg



Średnica gwintu- Ø d1	Wymiar [mm]			Cena [PLN netto za 100 szt.]	Ilość sztuk w opakowaniu			Numer artykułu	Kod EAN
	Długość całkowita Ls	Długość gwintu LgT	Gniazdo T		Pudełko	Karton	Paleta		
Opakowanie standard									
6,0 Ø dk = 12,0 mm	100	61	30	76,50	100	1.000	32.000	0161010601005	4003530260568
	110	68	30	105,30	100	1.000	32.000	0161010601105	4003530260575
	120	68	30	118,40	100	1.000	28.000	0161010601205	4003530260582
	130	68	30	127,90	100	1.000	28.000	0161010601305	4003530260599
	145	68	30	136,30	100	1.000	28.000	0161010601455	4003530260605
	160	68	30	149,40	100	1.000	28.000	0161010601605	4003530260612
Opakowanie mini									118,40
6,0 Ø dk = 12,0 mm	60	32	30	55,90	100	1.000	32.000	0161010600603	4003530260520
	70	37	30	58,70	100	1.000	32.000	0161010600703	4003530260537
	80	46	30	61,30	100	1.000	32.000	0161010600803	4003530260544
	90	61	30	65,50	100	1.000	32.000	0161010600903	4003530260551

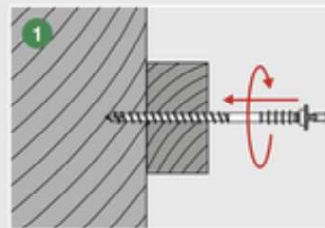
NOWOŚĆ



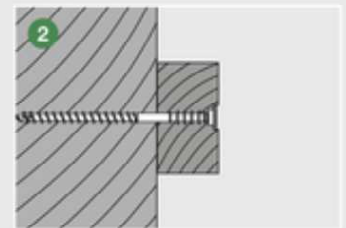
SPAX Justierschraube

Gewinde-Ø d1	6,0 Ø dk = 12,0									
Abmessungen [mm]										
Gesamt-länge Ls	60	70	80	90	100	110	120	130	145	160
Gewinde-länge LgT	32	37	46	61	61	68	68	68	68	68
max. Abstand a	25	30	40	50	60	70	80	90	105	120
max. Holzdicke d	20	25	30	30	40	40	40	40	40	40

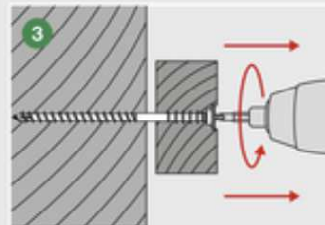
Montage:



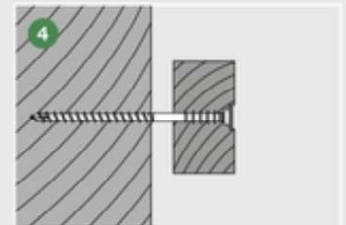
Die SPAX Justierschraube durch die Lattung in den Holz-Untergrund komplett einschrauben.



Den Schraubenkopf mindestens 1mm in der Lattung versenken.



Die Schraube vorsichtig im Linksgang herausdrehen bis der gewünschte Abstand erreicht ist.



Montagergebnis